



Co-funded by the
Erasmus+ Programme
of the European Union



SUMMER SCHOOL

GENOA 24-28 JULY 2023

Funded by the European Union. Views and opinions expressed are however those of the author(s) only and do not necessarily reflect those of the European Union or the European Education and Culture Executive Agency (EACEA). Neither the European Union nor EACEA can be held responsible for them.



Dragomanov
Ukrainian
State
University



Jean Monnet Chair
SCAES
Social and Cultural Aspects
of European Studies

Jean Monnet Centre of Excellence
ESSIE
European Studies of
Social Innovations in Education

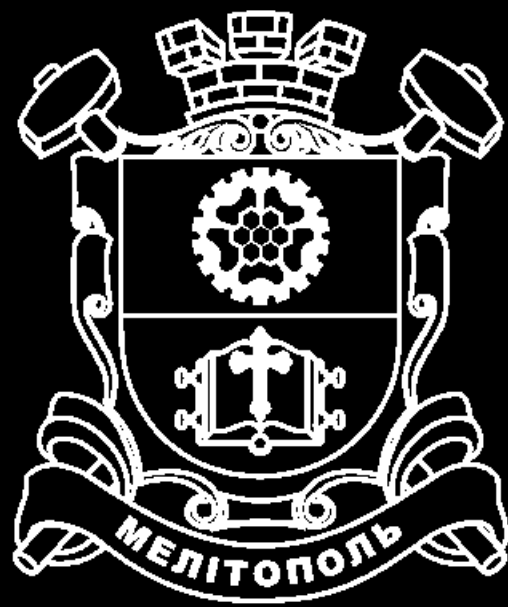


Co-funded by the
Erasmus+ Programme
of the European Union



PRACTICES OF DIALOGUE AND COOPERATION IN MULTICULTURAL COMMUNITIES: THE EXPERIENCE OF MELITOPOL

Nadiia Akulova
Bogdan Khmelnytsky Melitopol State Pedagogical University



Стратегія розвитку міста Мелітополя до 2030 року

КОРОТКА ХАРАКТЕРИСТИКА МІСТА



Мелітополь — місто обласного значення, адміністративний центр Мелітопольського району Запорізької області
Рік заснування: 1784



Розташування: південна частина Запорізької області на р. Молочній — біля Молочного лиману, що прилягає до Азовського моря
Загальна площа міста: 49,66 кв.км



Населення: 153 992 особи
Густота населення: 3101 осіб/км



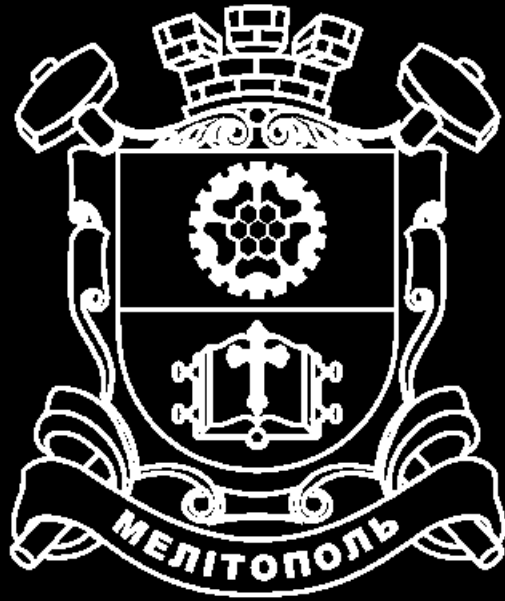
Залізнична мережа: проміжна вантажно-пасажирська залізнична станція Запорізької дирекції Придніпровської залізниці ДН-3



Найближчий міжнародний аеропорт: м. Запоріжжя — 120 км



Найближчий міжнародний морський порт: м. Бердянськ — 120 км



СТРАТЕГІЧНЕ БАЧЕННЯ РОЗВИТКУ МІСТА

Сучасний та привабливий, здоров'язберігавальний інклюзивний міський простір, що створює можливості для успішного розвитку особистості: освіти, спорту, **міжкультурного діалогу**

«Зелена перлина» українських степів, місто креативних індустрій та туризму, комфортне для людей **різних культур**

СТРАТЕГІЧНА ЦІЛЬ С.3.

«Формування сучасного інклюзивного культурного, освітнього та спортивного простору міста»

Оперативна ціль — **«Формування міжкультурної діалогової платформи»**

ПРЕЗЕНТАЦІЯ ДОСВІДІВ



Виступ — до 10 хв

Питання — до 5 хв



Олена Арабаджи —
член Координаційної ради
Українського центру
культурних досліджень



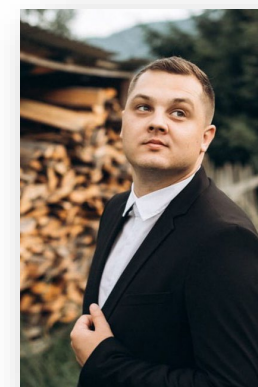
Людмила Афанасьєва —
директор Центру соціологічних
досліджень МДПУ імені
Богдана Хмельницького



Катерина Кучина —
керівниця Відкритого
простору допомоги
«САМЕ ТУТ»



Тетяна Однорог —
голова правління ГС
«Центр освіти дорослих
«ПЕРШИЙ»



Віктор Майоров —
головний спеціаліст
Управління культури та
молоді ММР ЗО